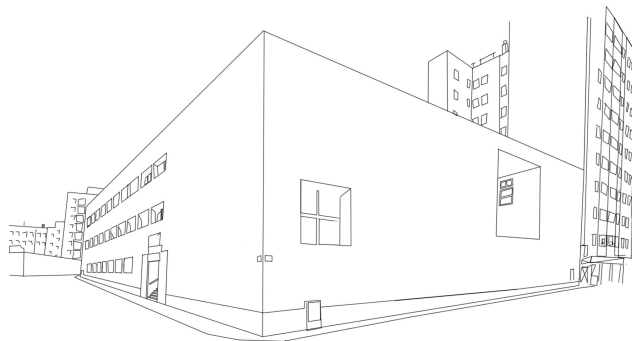


Instituto de Educación Secundaria Drago

Información para las familias

Curso 2019-20

C.F.G.S. Mediación Comunicativa



C/ Marianista Cubillo, 15
Tlf.: 956243686
11008 Cádiz



www.iesdrago.com

CUADERNILLO INFORMATIVO

La finalidad del cuadernillo que usted está leyendo es proporcionar a las familias y al alumnado de Ciclo Formativo una información breve, clara y precisa sobre los siguientes aspectos de cada materia:

- Objetivos y contenidos de cada materia.
- Líneas metodológicas generales de cada asignatura.
- Criterios e instrumentos de evaluación.
- Material escolar complementario para que el aprendizaje de cada materia sea lo más fructífera posible.

Esperamos que esta guía facilite su estudio en el instituto. Así mismo pensamos que estas orientaciones contribuirán a un mejor seguimiento del trabajo desarrollado en el centro. Por último, solicitamos su colaboración con el fin de que el desarrollo educativo del alumnado sea una tarea común compartida entre el profesorado, el alumnado y las familias.

En Cádiz, octubre de 2019



I.E.S. Drago

LENGUA DE SIGNOS

C.F.G.S. Mediación Comunicativa

¿EN QUÉ CONSISTE EL MÓDULO?

En este módulo vamos a aprender a hacer uso de la Lengua de Signos para comunicarnos con una persona sorda, es decir, aprenderemos a hablar en Lengua de Signos haciendo uso del vocabulario necesario, las estructuras gramaticales correctas, etc.

RESULTADOS DE APRENDIZAJE:

1. Reconoce información cotidiana contenida en discursos signados claros y sencillos, identificando el contenido global del mensaje
2. Emite mensajes sencillos en lengua de signos española identificando el vocabulario y las expresiones relativos a situaciones de la vida cotidiana.
3. Traslada mensajes sencillos, claros y bien estructurados en lengua de signos española, relacionando el propósito del mensaje con las estructuras lingüísticas adquiridas.
4. Aplica la lengua de signos española para expresar opiniones o peticiones sencillas, contextualizándolas a entornos conocidos.
5. Conversa en lengua de signos española de forma espontánea, comunicándose con fluidez sobre temas cotidianos y utilizando marcadores temporales para narrar acciones en el pasado y el futuro.

CÓMO VAMOS A EVALUAR:

Se valora que el alumno-alumna exprese con fluidez en Lengua de Signos Española cualquier mensaje con corrección, coherencia y creatividad utilizando distintos registros y sirviéndose de recursos expresivos variados. Asimismo, la valoración de dichas capacidades se llevará a cabo a través de pruebas grabadas en clase (en grupo, en pareja o individuales), trabajo diario, asistencia y participación en clase, realización de actividades dentro de la plataforma educativa del centro y pruebas trimestrales dentro de la evaluación continua.

CÓMO VAMOS A TRABAJAR:

La metodología didáctica será activa y participativa. Además, se basará en agrupamientos flexibles, primando el trabajo en grupos pequeños para el desarrollo de actividades que refuercen la adquisición de contenidos y estrategias de esta forma propiciaremos el aprendizaje cooperativo. En otras ocasiones se favorecerá el trabajo individual para la consolidación de los contenidos y estrategias de la unidad y servirá para que el profesor registre el grado de dominio que va logrando cada alumno-alumna en la consecución de los objetivos.

OBSERVACIONES:

A lo largo del curso, se procurarán hacer actividades diversas que favorezcan el uso natural de la LSE como visitas a Asociaciones de sordos, encuentros,...



I.E.S. Drago

CONTEXTO DE LA MEDIACIÓN COMUNICATIVA CON PERSONAS SORDOCIEGAS

C.F.G.S. Mediación Comunicativa

¿EN QUÉ CONSISTE EL MÓDULO?

En este módulo vamos a conocer en qué consiste esta diversidad funcional, la sordoceguera, y también aprenderemos a manejar los distintos sistemas de comunicación que utiliza este colectivo, así como el uso del Braille y las técnicas de orientación y movilidad de guía-vidente.

RESULTADOS DE APRENDIZAJE:

1. Caracteriza el papel del mediador en comunicación, identificando sus funciones y competencias profesionales y su ámbito de actuación.
2. Caracteriza el colectivo de personas con sordoceguera, relacionándolas con las diferentes situaciones sensoriales y el grupo de población.
3. Implementa situaciones comunicativas, seleccionando el sistema o recurso de apoyo a la comunicación.
4. Realiza desplazamientos con personas sordociegas, aplicando técnicas de guía-vidente y pautas de comunicación que garanticen la seguridad de la persona usuaria.
5. Utiliza ayudas tiflotécnicas y tecnologías específicas de comunicación y acceso a la información, relacionando sus características con las de la persona usuaria.

CÓMO VAMOS A EVALUAR:

La evaluación será continua a lo largo de todo el curso, utilizándose como instrumentos de evaluación:

- Actividades realizadas por el alumnado dentro y fuera del aula.
- Valoración del profesorado en lo referente a participación activa, actitud... a través del cuaderno del profesor.
- Pruebas trimestrales en las que se evalúen los conocimientos aprendidos.

CÓMO VAMOS A TRABAJAR:

La metodología didáctica en esta etapa educativa será fundamentalmente activa y participativa, favoreciendo el trabajo individual y cooperativo del alumnado en el aula. Así mismo será necesario el trabajo diario en casa, estudiando y realizando las tareas correspondientes.

OBSERVACIONES:

Se procurará que el trabajo realizado por el alumnado dentro del aula se adapte a la realidad de la población sordociega, es por eso que se intentará favorecer la visita al módulo de Mediadores Comunicativos profesionales.



I.E.S. Drago

METODOLOGÍA DE LA INTEGRACIÓN
SOCIAL DE LAS PERSONAS CON
DIFICULTADES DE COMUNICACIÓN,
LENGUAJE Y HABLA

C.F.G.S. Mediación Comunicativa

¿EN QUÉ CONSISTE EL MÓDULO?

En este módulo vamos a aprender a programar con el fin de intervenir de la manera más eficaz en cada uno de los casos. Para ello estudiaremos cada uno de los elementos fundamentales en un proyecto de intervención.

RESULTADOS DE APRENDIZAJE:

1. Caracteriza el contexto de la mediación en comunicación, analizando los procesos de integración y exclusión social.
2. Interpreta el marco de la intervención social, relacionando su estructura jurídica y administrativa con los servicios y programas de intervención.
3. Determina métodos, técnicas e instrumentos para la obtención de información, interpretando sus características y el ámbito de aplicación.
4. Determina los elementos que constituyen un proyecto de intervención social, relacionando sus elementos con los diferentes modelos de planificación.
5. Incorpora la perspectiva de género en la elaboración de los proyectos de intervención social, relacionando las estrategias y criterios utilizados con el marco teórico y legal vigente.
6. Realiza actividades de control y seguimiento de la intervención, seleccionando técnicas e instrumentos para retroalimentar la propia actividad y la del equipo interdisciplinar.

CÓMO VAMOS A EVALUAR:

La evaluación será continua a lo largo de todo el curso, utilizándose como instrumentos de evaluación:

- Actividades realizadas por el alumnado dentro del aula.
- Valoración del profesorado en lo referente a participación activa, actitud... a través del cuaderno del profesor.
- Pruebas trimestrales en las que se evalúen los conocimientos aprendidos.
- Elaboración de programas de intervención y dinámicas de grupo.

CÓMO VAMOS A TRABAJAR:

La metodología será fundamentalmente activa y participativa, favoreciendo el trabajo grupal y cooperativo del alumnado en el aula. Así mismo será necesario el trabajo diario en casa, estudiando y realizando las tareas correspondientes.

OBSERVACIONES:



I.E.S. Drago

SENSIBILIZACIÓN SOCIAL Y PARTICIPACIÓN

C.F.G.S. Mediación Comunicativa

¿EN QUÉ CONSISTE EL MÓDULO?

En este módulo vamos a aprender a realizar actividades y proyectos que permitan la concienciación y la sensibilización hacia las personas con diversidad funcional

RESULTADOS DE APRENDIZAJE:

1. Caracteriza el colectivo, de las personas sordas y de las personas sordociegas, analizando sus características psicosociales y culturales
2. Diseña programas de sensibilización social y de promoción de la participación de las personas sordas, personas sordociegas y otros colectivos con dificultades de comunicación, analizando los diferentes medios de comunicación social.
3. Organiza las acciones para promover la sensibilización social, estableciendo cauces para fomentar y mantener la participación de las personas sordas, personas sordociegas y otros colectivos con dificultades de comunicación.
4. Aplica estrategias para promover la sensibilización social, relacionándolas con los recursos de comunicación y difusión.
5. Aplica estrategias para promover la participación social de las personas, sordas, personas sordociegas y otros colectivos con dificultades de comunicación, relacionándolas con los procesos de desarrollo del tejido asociativo.
6. Realiza actividades de control y seguimiento de los programas de sensibilización social y participación de las personas sordas y otros colectivos con dificultades de comunicación, identificando las áreas de mejora.

CÓMO VAMOS A EVALUAR:

La evaluación será continua a lo largo de todo el curso, utilizándose como instrumentos de evaluación:

- Actividades realizadas por el alumnado dentro del aula.
- Valoración del profesorado en lo referente a participación activa, actitud... a través del cuaderno del profesor.
- Pruebas trimestrales en las que se evalúen los conocimientos aprendidos.
- Elaboración de programas de sensibilización y participación.

CÓMO VAMOS A TRABAJAR:

La metodología será fundamentalmente activa y participativa, favoreciendo las aportaciones y el conocimiento individual del alumnado en el aula. Así mismo será necesario el estudio de situaciones reales para la detección de barreras, su identificación y las medidas para superarlas desde una perspectiva de normalización y de accesibilidad.

OBSERVACIONES:



I.E.S. Drago

SISTEMAS AUMENTATIVOS Y ALTERNATIVOS DE COMUNICACIÓN

C.F.G.S. Mediación Comunicativa

¿EN QUÉ CONSISTE EL MÓDULO?

En este módulo vamos a aprender a hacer uso de diversos sistemas alternativos de comunicación como puede ser el uso de pictogramas, SPC, sistema Bliss... Además, elaboraremos materiales adaptados a las necesidades de nuestros usuarios haciendo uso de todos estos sistemas aumentativos y alternativos de comunicación.

RESULTADOS DE APRENDIZAJE:

1. Detecta las necesidades comunicativas del usuario, relacionándolas con los sistemas alternativos y aumentativos de comunicación.
2. Organiza la intervención para potenciar la comunicación, interpretando las características del usuario y del contexto.
3. Aplica programas de intervención en el ámbito de la comunicación, empleando sistemas alternativos y aumentativos con ayuda.
4. Aplica programas de intervención en el ámbito de la comunicación, empleando lengua de signos y sistemas alternativos y aumentativos sin ayuda.
5. Comprueba la eficacia de la intervención, detectando los aspectos susceptibles de mejora en el ámbito comunicativo.

CÓMO VAMOS A EVALUAR:

La evaluación será continua a lo largo de todo el curso, utilizándose como instrumentos de evaluación:

- Actividades realizadas por el alumnado dentro del aula.
- Valoración del profesorado en lo referente a participación activa, actitud... a través del cuaderno del profesor.
- Pruebas trimestrales en las que se evalúen los conocimientos aprendidos.
- Elaboración de materiales adaptados haciendo uso de los SAAC.

CÓMO VAMOS A TRABAJAR:

La metodología didáctica será fundamentalmente activa y participativa, favoreciendo el trabajo grupal y cooperativo del alumnado en el aula. Se resolverán casos prácticos donde emplear distintos sistemas alternativos y aumentativos de comunicación. Así mismo será necesario el trabajo diario en casa, estudiando y realizando las tareas correspondientes.

OBSERVACIONES:

Para el desarrollo de los diversos contenidos trabajados en este módulo, se contará con la intervención y participación de diferentes profesionales que trabajan en este ámbito (logopedas, maestros de Audición y Lenguaje, mediadores, etc.)



I.E.S. Drago

TÉCNICAS DE INTERVENCIÓN COMUNICATIVA

C.F.G.S. Mediación Comunicativa

¿EN QUÉ CONSISTE EL MÓDULO?

En este módulo vamos a aprender a las estrategias necesarias para hacer interpretaciones secuenciales sobre diversos contenidos en LSE.

RESULTADOS DE APRENDIZAJE:

1. Interviene en situaciones de mediación comunicativa con respeto a los derechos de las personas usuarias, caracterizando las normas profesionales, los principios y los fundamentos de la mediación comunicativa.
2. Organiza el proceso de mediación con personas signantes, analizando el contexto de comunicación y los recursos y estrategias comunicativas en situaciones cotidianas.
3. Emite mensajes signados a partir de cualquier canal o código de comunicación, según el contexto de la intervención, analizando y estableciendo las técnicas de la mediación comunicativa.
4. Emite mensajes orales o, en su caso, escritos a partir de mensajes signados, analizando y estableciendo las técnicas expresivas en función de la mediación comunicativa y el contexto de la intervención.
5. Evalúa la mediación comunicativa, relacionando las técnicas y registros de evaluación con los contextos de intervención.

CÓMO VAMOS A EVALUAR:

Se valora que el alumno-alumna comprenda, exprese y/o interprete con fluidez en Lengua de Signos Española cualquier mensaje con corrección, coherencia y creatividad utilizando distintos registros y sirviéndose de recursos expresivos variados. Asimismo, la valoración de dichas capacidades se llevará a cabo a través de pruebas grabadas en clase (en grupo, en pareja o individuales), trabajo diario, asistencia y participación en clase, realización de actividades y pruebas trimestrales dentro de la evaluación continua.

CÓMO VAMOS A TRABAJAR:

La metodología didáctica será activa y participativa. Además, se basará en agrupamientos flexibles, primando el trabajo en grupos pequeños para el desarrollo de actividades que refuercen la adquisición de contenidos y estrategias de esta forma propiciaremos el aprendizaje cooperativo. En otras ocasiones se favorecerá el trabajo individual para la consolidación de los contenidos y estrategias de la unidad y servirá para que el profesor registre el grado de dominio que va logrando cada alumno-alumna en la consecución de los objetivos.

OBSERVACIONES:

A lo largo del curso, se procurarán hacer actividades diversas que favorezcan el uso natural de la LSE como visitas a Asociaciones de sordos, encuentros,...



I.E.S. Drago

PRIMEROS AUXILIOS

C.F.G.S. Mediación Comunicativa

¿EN QUÉ CONSISTE EL MÓDULO?

En este módulo vamos a aprender los principios básicos de actuación ante una situación de emergencia: valoración de las constantes vitales, realización de una RCP, cómo detener una hemorragia, etc.

RESULTADOS DE APRENDIZAJE:

1. Realiza la valoración inicial de la asistencia en una urgencia describiendo riesgos, recursos disponibles y tipo de ayuda necesaria.
2. Aplica técnicas de soporte vital básico describiéndolas y relacionándolas con el objetivo a conseguir.
3. Aplica procedimientos de inmovilización y movilización de víctimas seleccionando los medios materiales y las técnicas.
4. Aplica técnicas de apoyo psicológico y de autocontrol al accidentado y acompañantes, describiendo y aplicando las estrategias de comunicación adecuadas.

CÓMO VAMOS A EVALUAR:

La evaluación será continua a lo largo de todo el curso, utilizándose como instrumentos de evaluación:

- Actividades realizadas por el alumnado dentro del aula.
- Valoración del profesorado en lo referente a participación activa, actitud... a través del cuaderno del profesor.
- Pruebas trimestrales en las que se evalúen los conocimientos aprendidos.

CÓMO VAMOS A TRABAJAR:

La metodología didáctica será fundamentalmente activa y participativa, favoreciendo el trabajo individual y ante una situación de emergencias. Así mismo será necesario el trabajo diario realizando las tareas correspondientes.

OBSERVACIONES:



I.E.S. Drago

ÁMBITOS DE APLICACIÓN DE LA LENGUA DE SIGNOS

C.F.G.S. Mediación Comunicativa

¿EN QUÉ CONSISTE EL MÓDULO?

En este módulo vamos a profundizar en el aprendizaje de la Lengua de Signos y en el uso correcto de la misma; es por ello, que a lo largo de este módulo trabajaremos contenidos relativos a diferentes ámbitos de la vida cotidiana: medicina, ocio, cultura, educación....

RESULTADOS DE APRENDIZAJE:

1. Identifica la información contenida en discursos signados, relacionándola con la vida social, profesional o académica.
2. Comprende mensajes en lengua de signos española, identificando el vocabulario específico de situaciones de ocio, trabajo y viajes, entre otras.
3. Expresa mensajes claros y bien estructurados en lengua de signos española, analizando el contenido de la situación y adaptándose al registro lingüístico del interlocutor.
4. Utiliza la lengua de signos española para argumentar y describir experiencias y acontecimientos cotidianos, seleccionando los recursos gramaticales.
5. Emplea la lengua de signos española para expresar y comprender discursos en una amplia gama de temas generales, seleccionando el vocabulario y utilizando expresiones complejas

CÓMO VAMOS A EVALUAR:

Se valora que el alumno-alumna comprenda y exprese con fluidez en Lengua de Signos Española cualquier mensaje con corrección, coherencia y creatividad utilizando distintos registros y sirviéndose de recursos expresivos variados. Asimismo, la valoración de dichas capacidades se llevará a cabo a través de pruebas grabadas en clase (en grupo, en pareja o individuales), trabajo diario, asistencia y participación en clase, realización de actividades y pruebas trimestrales dentro de la evaluación continua.

CÓMO VAMOS A TRABAJAR:

La metodología didáctica será activa y participativa. Además, se basará en agrupamientos flexibles, primando el trabajo en grupos pequeños para el desarrollo de actividades que refuercen la adquisición de contenidos y estrategias de esta forma propiciaremos el aprendizaje cooperativo. En otras ocasiones se favorecerá el trabajo individual para la consolidación de los contenidos y estrategias de la unidad y servirá para que el profesor registre el grado de dominio que va logrando cada alumno-alumna en la consecución de los objetivos.

OBSERVACIONES:

A lo largo del curso, se procurarán hacer actividades diversas que favorezcan el uso natural de la LSE como visitas a Asociaciones de sordos, encuentros....



I.E.S. Drago

INTERVENCIÓN CON PERSONAS CON PROBLEMAS DE COMUNICACIÓN

C.F.G.s. Mediación Comunicativa

¿EN QUÉ CONSISTE EL MÓDULO?

En este módulo vamos a profundizar en los trastornos del lenguaje y la comunicación para poder actuar en cada uno de los ámbitos donde se desenvuelven.

RESULTADOS DE APRENDIZAJE:

1. Caracteriza la intervención, determinando los principios comunicativos que la sustentan.
2. Caracteriza el contexto de intervención, analizando los recursos disponibles en relación a los colectivos y el marco legal que les afecta.
3. Desarrolla programas de mediación comunicativa para personas con dificultades de comunicación e interacción social, seleccionando el sistema de comunicación y las estrategias de intervención.
4. Desarrolla programas de mediación comunicativa para personas con trastornos de lenguaje y del habla, seleccionando el sistema de comunicación y las estrategias de intervención.
5. Realiza actividades de control y seguimiento de la intervención, retroalimentando la propia actividad y la del equipo interdisciplinar.

CÓMO VAMOS A EVALUAR:

La evaluación será continua a lo largo de todo el curso, utilizándose como instrumentos de evaluación:

- Actividades realizadas por el alumnado dentro del aula.
- Valoración del profesorado en lo referente a participación activa, actitud... a través del cuaderno del profesor.
- Pruebas trimestrales en las que se evalúen los conocimientos aprendidos.
- Elaboración de materiales adaptados haciendo uso de los SAAC, así como programas de intervención.

CÓMO VAMOS A TRABAJAR:

La metodología didáctica será fundamentalmente activa y participativa, favoreciendo el trabajo grupal y cooperativo del alumnado en el aula. Así mismo será necesario el trabajo individual de cada alumno para asimilar los nuevos contenidos y realizando las tareas correspondientes.

Se trabajará de forma eminentemente práctica con el fin de acercar los contenidos teóricos a la realidad.

OBSERVACIONES:

Para el desarrollo de los diversos contenidos trabajados en este módulo, se contará con la intervención y participación de diferentes profesionales que trabajan en este ámbito (logopedas, maestros de Audición y Lenguaje, mediadores, etc.)



I.E.S. Drago

INTERVENCIÓN SOCIOEDUCATIVA CON PERSONAS SORDOCIEGAS

C.F.G.S. Mediación Comunicativa

¿EN QUÉ CONSISTE EL MÓDULO?

En este módulo vamos a aprender a elaborar programas que nos permitan intervenir con personas sordociegas. Para ello, trabajaremos contenidos relativos al desarrollo evolutivo de las personas sordociegas, principios fundamentales de la intervención, cómo intervenir dentro del ámbito familiar y laboral, etc.

RESULTADOS DE APRENDIZAJE:

1. Caracteriza la intervención comunicativa con personas sordociegas, relacionando sus principios metodológicos con los procesos cognitivos y los niveles de intervención.
2. Organiza la intervención con las personas sordociegas, relacionando sus características con las áreas de intervención establecidas en el plan individualizado de atención.
3. Implementa programas de mediación comunicativa, adaptándolos a los ámbitos de intervención en centros con las personas sordociegas.
4. Implementa programas de mediación comunicativa, adaptándolos a las características del entorno familiar y social de las personas sordociegas.
5. Realiza el seguimiento de la intervención comunicativa, cumplimentando los documentos de registro establecidos.

CÓMO VAMOS A EVALUAR:

La evaluación será continua a lo largo de todo el curso, utilizándose como instrumentos de evaluación:

- Actividades realizadas por el alumnado dentro del aula y en la plataforma educativa
- Valoración del profesorado en lo referente a participación activa, actitud... a través del cuaderno del profesor.
- Pruebas trimestrales en las que se evalúen los conocimientos aprendidos.
- Elaboración de programas de intervención e informes.

CÓMO VAMOS A TRABAJAR:

La metodología didáctica en esta etapa educativa será fundamentalmente activa y participativa, favoreciendo el trabajo individual y cooperativo del alumnado en el aula. Así mismo será necesario el trabajo diario en casa, estudiando y realizando las tareas correspondientes.

OBSERVACIONES:

Se procurará que el trabajo realizado por el alumnado dentro del aula se adapte a la realidad de la población sordociega, es por eso que se intentará favorecer la visita al módulo de Mediadores Comunicativos profesionales.



I.E.S. Drago

HABILIDADES SOCIALES

C.F.G.S. Mediación Comunicativa

¿EN QUÉ CONSISTE EL MÓDULO?

En este módulo vamos a aprender a valorar y a mejorar el uso de nuestras habilidades sociales. Para ello, trabajaremos contenidos relacionados con la comunicación, el grupo y la dinamización del mismo, la resolución de conflictos, etc.

RESULTADOS DE APRENDIZAJE:

1. Implementa estrategias y técnicas para favorecer la comunicación y relación social con su entorno, relacionándolas con los principios de la inteligencia emocional y social.
2. Dinamiza el trabajo del grupo, aplicando las técnicas adecuadas y justificando su selección en función de las características, situación y objetivos del grupo.
3. Conduce reuniones analizando las distintas formas o estilos de intervención y de organización en función de las características de los destinatarios y el contexto.
4. Implementa estrategias de gestión de conflictos y resolución de problemas seleccionándolas en función de las características del contexto y analizando los diferentes modelos.
5. Evalúa los procesos de grupo y la propia competencia social para el desarrollo de sus funciones profesionales, identificando los aspectos susceptibles de mejora.

CÓMO VAMOS A EVALUAR:

La evaluación será continua a lo largo de todo el curso, utilizándose como instrumentos de evaluación:

- Actividades realizadas por el alumnado dentro del aula.
- Valoración del profesorado en lo referente a participación activa, actitud... a través del cuaderno del profesor.
- Pruebas trimestrales en las que se evalúen los conocimientos aprendidos.
- Elaboración de programas de intervención y dinámicas de grupo.

CÓMO VAMOS A TRABAJAR:

La metodología didáctica será fundamentalmente activa y participativa, favoreciendo el trabajo individual y cooperativo del alumnado en el aula. Así mismo será necesario el trabajo diario en casa, estudiando y realizando las tareas correspondientes.

OBSERVACIONES:



I.E.S. Drago

HORAS DE LIBRE CONFIGURACIÓN: PERFECCIONAMIENTO DE LA LENGUA DE SIGNOS

C.F.G.S. Mediación Comunicativa

¿EN QUÉ CONSISTE EL MÓDULO?

Como establece la normativa, las horas de libre configuración se destinarán a la enseñanza de aquellas competencias que se consideren necesarias para el desarrollo de la labor del Mediador Comunicativo. Así pues, dadas las necesidades de nuestro alumnado, desde el departamento y el centro se decide dedicar estas tres horas semanales a la mejora y profundización de la Lengua de Signos.

RESULTADOS DE APRENDIZAJE:

1. Reconoce información cotidiana contenida en discursos signados claros y sencillos, identificando el contenido global del mensaje
2. Emite mensajes sencillos en lengua de signos española identificando el vocabulario y las expresiones relativos a situaciones de la vida cotidiana.
3. Traslada mensajes sencillos, claros y bien estructurados en lengua de signos española, relacionando el propósito del mensaje con las estructuras lingüísticas adquiridas.
4. Aplica la lengua de signos española para expresar opiniones o peticiones sencillas, contextualizándolas a entornos conocidos.
5. Conversa en lengua de signos española de forma espontánea, comunicándose con fluidez sobre temas cotidianos y utilizando marcadores temporales para narrar acciones en el pasado y el futuro.

CÓMO VAMOS A EVALUAR:

Se valora que el alumno-alumna exprese con fluidez en Lengua de Signos Española cualquier mensaje con corrección, coherencia y creatividad utilizando distintos registros y sirviéndose de recursos expresivos variados. Asimismo, la valoración de dichas capacidades se llevará a cabo a través de pruebas grabadas en clase (en grupo, en pareja o individuales), trabajo diario, asistencia y participación en clase, realización de actividades dentro de la plataforma educativa del centro y pruebas trimestrales dentro de la evaluación continua.

CÓMO VAMOS A TRABAJAR:

La metodología didáctica será activa y participativa. Además, se basará en agrupamientos flexibles, primando el trabajo en grupos pequeños para el desarrollo de actividades que refuercen la adquisición de contenidos y estrategias de esta forma propiciaremos el aprendizaje cooperativo. En otras ocasiones se favorecerá el trabajo individual para la consolidación de los contenidos y estrategias de la unidad y servirá para que el profesor registre el grado de dominio que va logrando cada alumno-alumna en la consecución de los objetivos.

OBSERVACIONES:

Módulo asociado a Ámbitos de aplicación de la Lengua de Signos.



I.E.S. Drago

PROYECTO DE MEDIACIÓN COMUNICATIVA

C.F.G.S. Mediación Comunicativa

¿EN QUÉ CONSISTE EL MÓDULO?

Este módulo profesional complementa la formación establecida para el resto de los módulos profesionales que integran el título en las funciones de análisis del contexto, diseño del proyecto y organización de la ejecución.

RESULTADOS DE APRENDIZAJE:

1. Identifica necesidades del sector productivo, relacionándolas con proyectos tipo que las puedan satisfacer.
2. Diseña proyectos relacionados con las competencias expresadas en el título, incluyendo y desarrollando las fases que lo componen.
3. Planifica la ejecución del proyecto, determinando el plan de intervención y la documentación asociada.
4. Define los procedimientos para el seguimiento y control en la ejecución del proyecto, justificando la selección de variables e instrumentos empleados.

CÓMO VAMOS A EVALUAR:

La evaluación será continua a lo largo de todo el curso, utilizándose como instrumentos de evaluación:

- Actividades realizadas por el alumnado dentro del aula.
- Valoración del profesorado en lo referente a participación activa, actitud... a través del cuaderno del profesor.
- Elaboración de un proyecto de intervención dentro de la mediación comunicativa

CÓMO VAMOS A TRABAJAR:

Se trabajará en la realización de un proyecto de intervención en algunos de los ámbitos profesionales del mediador comunicativo.

OBSERVACIONES:



I.E.S. Drago

FORMACIÓN EN CENTROS DE TRABAJO

C.F.G.S. Mediación Comunicativa

¿EN QUÉ CONSISTE EL MÓDULO?

Este módulo profesional complementa la formación establecida para el resto de los módulos profesionales que integran el título. Se trata de poner en práctica todos los conocimientos adquiridos en este ciclo dentro de un contexto real.

RESULTADOS DE APRENDIZAJE:

1. Identifica la estructura y organización de la empresa, relacionándolas con la producción y comercialización de los productos que obtiene.
2. Aplica hábitos éticos y laborales en el desarrollo de su actividad profesional, de acuerdo con las características del puesto de trabajo y con los procedimientos establecidos en la empresa.
3. Realiza operaciones de preparación de la actividad de mediación comunicativa, aplicando técnicas y procedimientos de acuerdo a instrucciones y normas establecidas.
4. Implementa las actividades previstas en el plan de trabajo, relacionando las instrucciones y normas establecidas con la aplicación de procedimientos y técnicas inherentes a las actividades de mediación comunicativa que se van a desarrollar.
5. Cumple criterios de seguridad e higiene, actuando según normas higiénico-sanitarias de seguridad laboral y de protección ambiental.
6. Analiza el servicio prestado, relacionándolo con los criterios de calidad del procedimiento de intervención.

CÓMO VAMOS A EVALUAR:

Tal y como se establece en la normativa, se utilizarán como instrumentos de evaluación:

- Cuaderno del alumno
- Informe de evaluación final del Tutor laboral.
- Informes del tutor docente elaborados en las reuniones con el tutor laboral.

CÓMO VAMOS A TRABAJAR:

La forma de trabajo vendrá determinada por las características del centro de trabajo en el que cada alumno desarrolle este módulo.

OBSERVACIONES:

La realización de este módulo se llevará a cabo en diversas entidades: Centros de educación infantil y primaria, centros de educación específica, asociaciones diversas, etc.